

Bauteil Z, Kabelwerk

I Wien

Projektdate

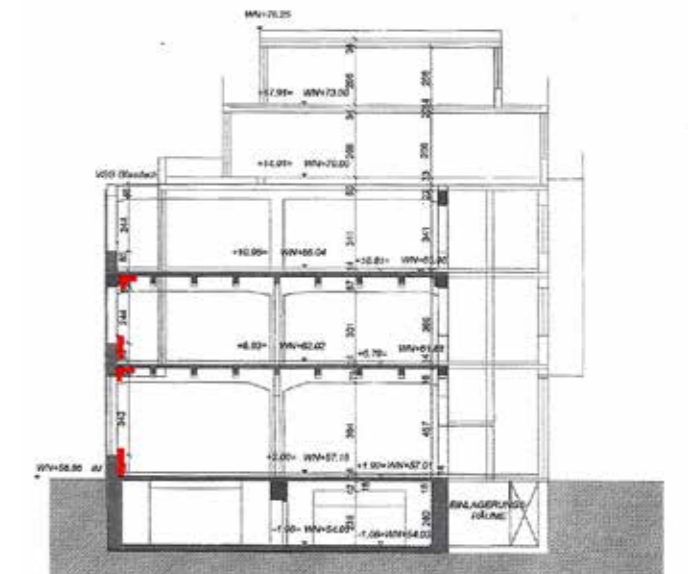
Gebäudetyp: Sanierung des ehemaligen Fabrikgebäudes der Kabel und Drahtwerke AG

Standort: Oswaldgasse 33; 1120 Wien
48° 10' 1" N, 16° 19' 29" O

Baujahr: 2003 - 2006

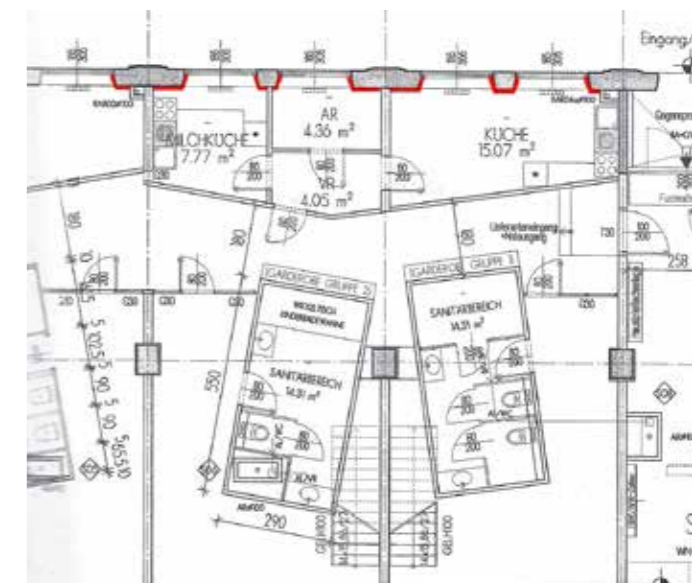
Architektur:
Gebäudestandard: Altbau

Art der Innendämmung:
Foamglas T4



Quelle

[http://www.architektur-technik.ch/web/internetaxt.nsf/0/779EBBFA38C88F1FC12573B10066FB5B/\\$file/FOAMGLAS-Innend%C3%A4mmung-D.pdf?OpenElement](http://www.architektur-technik.ch/web/internetaxt.nsf/0/779EBBFA38C88F1FC12573B10066FB5B/$file/FOAMGLAS-Innend%C3%A4mmung-D.pdf?OpenElement)





Städtebauliche Einbindung

Das ehemalige Kabelwerk wurde während des zweiten Weltkriegs zerstört und aus Mitteln des Marshallplans wieder aufgebaut. Mit mehr als 700 Angestellten war die Fabrik der wichtigste Arbeitgeber des Bezirks. Nach Schließung 1997 wurde unter Einbeziehung der Bevölkerung ein Plan zur neuen Nutzung des 68.000m² großen Areals erarbeitet. Der entstandene Stadtteil bietet Wohnflächen für ca. 3500 Personen. Neben Kulturzentrum und Kindergarten haben sich 30 Gewerbebetriebe angesiedelt. Die Anbindung an den öffentlichen Verkehr erfolgt über eine Buslinie in unmittelbarer Reichweite und die angrenzende U- Bahn, deren Trasse durch eine Grünanlage von den Wohnbereichen getrennt ist.

Entwurfskonzept

Die ursprüngliche Fabrik, der Bauteil Z wurde general-saniert und um zwei Dachgeschosse ergänzt. Das sanierte Objekt umfaßt 51 geförderte 1-4 Zimmer Wohnungen charakterisiert durch Loggien und große Raumhöhen von bis zu 4,50m, und Dachgeschoßwohnungen mit großzügigen Terrassen. Zum Erhalt des identitätstiftenden Fabriksgebäudes war es notwendig die hochwertig gestaltete Ziegelmauerwerksfasade nach außen hin sichtbar zu lassen. Innendämmung war somit die einzig mögliche Maßnahme um das Gebäude aus energetischer Sicht auf aktuellen Stand zu bringen.



Kennwerte

HWB:
Die Bauteile des Bestandes wurden hinsichtlich Wärme- und Schallschutz gemäß der Mindestanforderungen nach 2006 gültiger ÖNORM saniert.

- U-Werte Aufbauten:**
 Außenwand U= 0,456
 Wohnung u Kindertagesheim
- | | |
|------|---------------------|
| 45,0 | Vollziegel (R=1600) |
| 0,5 | Bitumen |
| 5,0 | Foamglas T4 |
| 0,5 | Klebemörtel |
| 0,12 | Gipskartonplatten |

Ökologie

Foamglas T4 FOAMGLAS®
 Die Umwelt wird weder bei der Herstellung, Verarbeitung noch bei der späteren Entsorgung (bei Gebäudeabbruch) belastet, das Material besteht ausschliesslich aus geschäumtem Glas.

- formstabil und verformungsfrei
- handwerklich leicht zu verarbeiten
- Materialstruktur diffusions-, gas- und wasserdicht
- faserfrei
- nicht kapillar
- nicht hygroskopisch
- wohngiftfrei
- Lösungsmittelfreie Verklebung
- dauernd gleichbleibende Wärmedämmung
- anorganisch, unverrottbar, fäulnissicher
- frei von FCKW, HFCKW, HFKW oder anderen Schadstoffen
- säurebeständig
- nichtbrennbar (Brandkennziffer 6.3, durch die VKF zugelassen mit TA Nr. 5273), keine Erhöhung der Brandlast

